

概述

BP2373CR 是一款带有源功率因数校正的高精度非隔离型降压型 PFC LED 驱动芯片，专为通用电源设计且具有恒流控制作用。且 BP2373CR 工作在临界导通模式，减小了开关损耗并优化了 EMI。

BP2373CR 集成整流桥、续流二极管、VCC、COMP 电容以此简化外围电路。它采用了特有的电流检测技术，减少了外围元件的同时可实现高精度输出电流，且拥有良好的线性调整率及负载调整率。

BP2373CR 具有多重保护功能以提高系统可靠性，包括 LED 短路保护，另外，BP2373CR 还具备过温保护功能，当芯片温度超过设定值时，芯片会自动关断输出电流，防止芯片过热损坏。



IP77AS 封装

典型应用

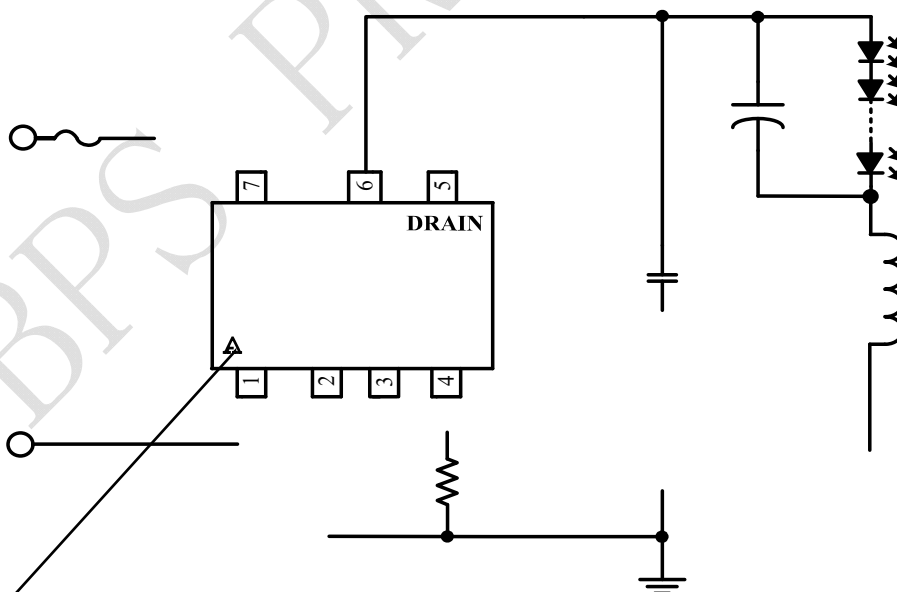


图 1 BP2373CR 典型应用图

特点

- 有源功率因数校正，0.7 PF
- 无 VCC 和 COMP 电容
- 集成 600V 超快恢复二极管
- 集成 800V 整流桥
- 外置电流采样电阻
- 电感电流临界连续模式
- LED 短路保护
- 逐周期电流限流
- 过热调节功能
- 采用 ASOP7 封装

应用

- LED 球泡灯
- LED 灯管
- 其它 LED 照明

B