



概述

S4523B是一款专用于双驱、四驱等多驱（偶数驱）电源开关调色温的方案，根据输入开关的动作控制连接在L1和L2驱动电路的驱动和关闭。电源芯片集成高压JFET供电和高压内部检测功能，降低子电路复杂度。

S4523B采用成熟的交流信号开关检测技术，可以有效解决多路开关调色温驱动电源方案中碰到的问题，例如：多个电源芯片驱动时，铝基板感应漏电时出现逻辑状态不正常。

S4523B采用SOT23-5封装。



SOT23-5 封装

典型应用

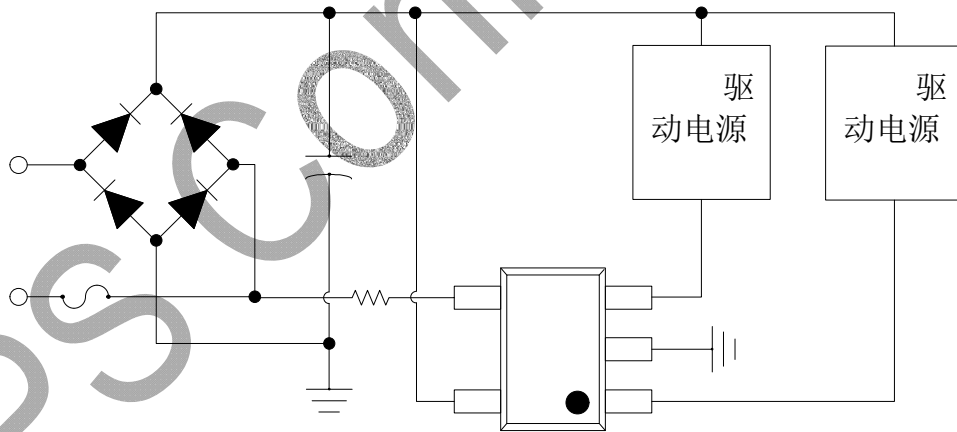


图1 S4523B典型应用

特点

- 三段功率叠加开关调色：L1→L2→L1+L2
- 极简外围
- 结构紧凑
- 成熟的开关检测技术，性能稳定
- 内置状态保持时间，一致性好
- 内置 30V 高压控制开关管，应用范围更广
- 低 UVLO 电压和工作电流，应用简单

范围 应用

- 中大功率LED调色温驱动电源



订购信息

订购型号	封装	温度范围	包装形式	打印
S4523B	SOT23-5	-40°C~ 105°C	编带 3000只/盘	S4523B

管脚封装图

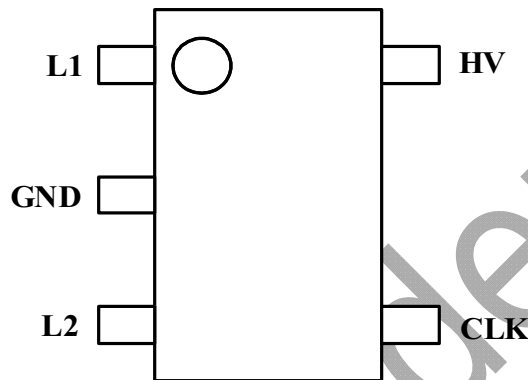


图2 封装脚位图

管脚描述

管脚号	管脚名称	描述
1	L1	■ 1
2	GND	信号和功率地
3	L2	控制脚
4	CLK	交流输入检测脚
5	HV	高压供电脚

BPS Confid