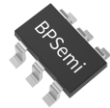


### 概述

S4223MD是一款带记忆功能的开关调色调亮控制器，集成两个开漏输出控制端口P1/P2，可以控制双路/四路电源实现一段带记忆的功率叠加开关调色调亮（混色时亮度变化）。芯片内部设定状态切换窗口时间  $T_{SW}$ ，典型值3.3S。关灯时间小于状态切换窗口时间关灯切换色温；关灯时间超过状态切换窗口时间芯片会记住关灯前的状态，下次开灯时直接呈现关灯前的状态，增加了使用的便利性。

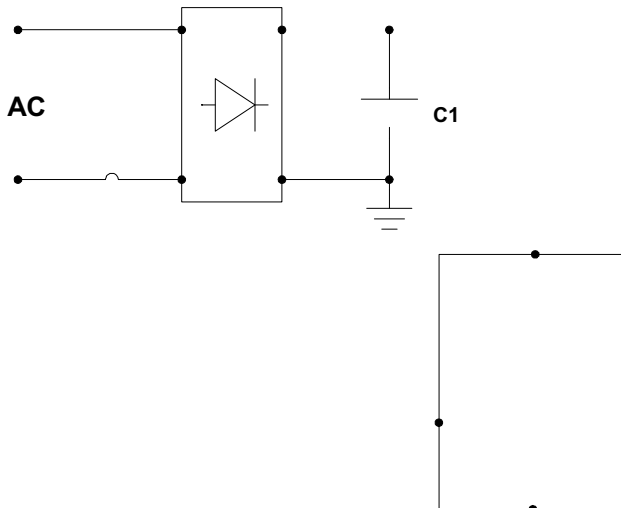
S4223MD通过检测AC信号判断开关机状态，根据内部逻辑控制后端电源的启动和关闭，确保在多个灯同时亮灭的逻辑一致性，光源铝基板漏电情况下状态仍可正常切换。

S4223MD 采用 SOT23-6 封装。



SOT23-6 封装

### 典型应用



### 特点

- 控制双路/四路电源实现功率叠加开关调色调亮
- 调色顺序：L1→L2→L1+L2
- 带状态记忆功能，使用更加便利
- 状态存储时间超过 10 年
- 开关次数可达 10 万次
- 内置 1S 内开关两次复位
- 状态切换窗口时间内部计时 3.3S
- 光源铝基板漏电情况下可正常切换状态

### 应用领域

- 中大功率调色温吸顶灯电源

订购信息

订购型号	封装	包装形式	打印
S4223MD	SOT23-6	卷盘 3000 颗/盘	S4223MD

管脚封装

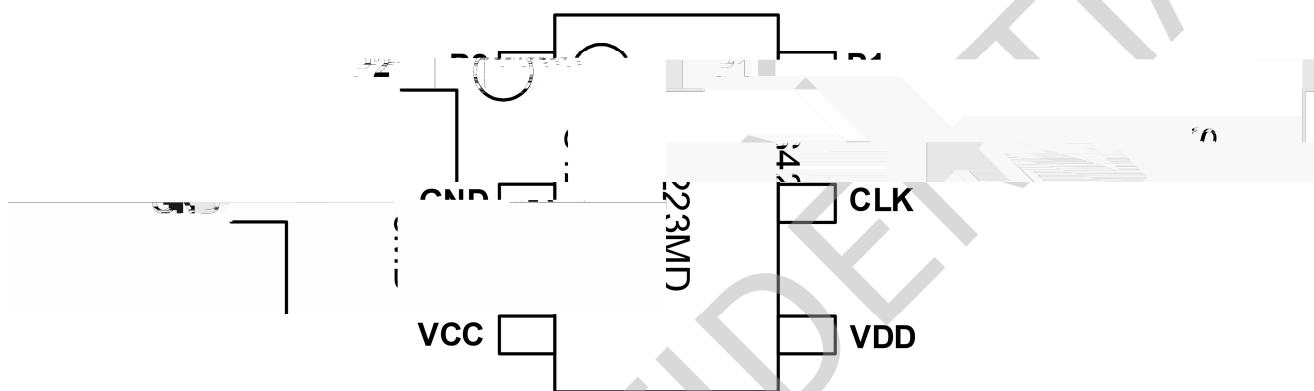


图 2 管脚封装图

管脚描述

管脚	管脚名称	描述
1	P1	控制脚 (Open Drain)
2	GND	信号和功率地
3	VCC	电源脚
4	VDD	电源脚
5	CLK	信号检测脚
6	VDD	电源脚

### 免责声明

晶丰明源尽力确保本产品规格书内容的准确和可靠，但是保留在没有通知的情况下，修改规格书内容的权利。

本产品规格书未包含任何针对晶丰明源产品的具体应用或设计建议。晶丰明源不对任何第三方因使用本产品而产生的任何明示或暗示的保证，包括但不限于对规格书内容的准确性、商业上的适销性、特定目的的适用性或者不侵犯晶丰明源或任何第三人的知识产权做任何明示或暗示保证，晶丰明源不承担任何责任。本规格书本身及其使用有关的偶然或必然损失承担